

台灣自來水股份有限公司南區工程處 函

地址：高雄市前鎮區復興三路133號
承辦人：陳德修
電話：07-3367181#352
電子信箱：manwater@mail.water.gov.tw



受文者：臺南市南化區公所

發文日期：中華民國112年5月31日
發文字號：台水南二課字第1120004515號
速別：速件
密等及解密條件或保密期限：
附件：如文

主旨：有關貴府所報「南化複線-南化至左鎮送水幹管(南化場至左鎮段)計畫」睦鄰工作(回饋)案之計畫書(玉井區、南化區、左鎮區)，原則同意，詳如說明，請查照。



說明：

- 一、依據本公司112年5月29日台水工字第1120018158號函暨復貴府111年11月29日府水字第1111532390號函、111年10月13日府水字第1111327521號函及111年6月29日府水字第1110836221號函辦理。
- 二、旨揭計畫經費需本公司補助部分(玉井區1,784萬元、南化區301萬元及左鎮區412萬元共新台幣2,497萬元)，業奉本公司總管理處復核同意辦理在案，請貴府納入預、決算辦理，並開立納入預算證明及領款收據送處，俾憑辦理撥款事宜。
- 三、另依本公司睦鄰工作要點規定，旨揭計畫完成後，請檢附發包工程合約、圖說、工程決算資料及施工前、中、後照片送本處辦理；受補(捐)助經費於補(捐)助案件結案時尚有結餘款，應按補(捐)助比例繳回本公司。本案後續執



行，包括經費請撥、核銷、督導及考核等，本處將依「台灣自來水股份有限公司睦鄰工作要點」規定辦理。

四、檢附本公司睦鄰工作要點供參。

正本：臺南市政府

副本：臺南市玉井區公所、臺南市南化區公所、臺南市左鎮區公所、本公司總管理處、本公司第六區管理處、本處會計室、第二課



裝
訂
線

112年度南化場至豐德配水池複線送水管
(南化場至左鎮段) 睦鄰回饋計畫

計畫工作時程：112年1月1日至113年12月31日

執行單位：臺南市南化區公所

計畫來源：台灣自來水股份有限公司睦鄰工作經費

計畫總經費：新台幣301萬元整

執行方式：納入本區112年度預算辦理執行，並依政府
採購法相關規定辦理。

112 年度南化場至豐德配水池複線送水管（南化場至左鎮段）睦鄰回饋計畫

壹、計畫緣由：

南化區位處台南市東南方，為一偏遠地區鄉鎮，轄內丘陵地形高低起伏，境內缺乏工商業發展，區內居民主要務農以為經濟來源，又無都市計劃之發展規劃，自有稅課收入有限，為典型貧瘠農業鄉鎮。

本區自政府規劃、核定、興建南化水庫以來，區內各項產業發展受限，人口外流嚴重，為促進鄉內各項福利建設辦理及發展，經層層計劃爭取，並獲水庫管理單位善意回應。另依 111 年 3 月 28 日「南化複線-南化至左鎮送水幹管(南化場至左鎮段)計畫」睦鄰工作(回饋)案及 111 年 3 月 22 日召開「南化場至豐德配水池複線送水管(南化廠至左鎮段)計畫回饋案研商會議」，於 111 年至 113 年編列 301 萬元作為補助本區地方建設經費，以利改善各產業道路及排水等相關設施改善。

茲擬定「112 年度南化場至豐德配水池複線送水管（南化場至左鎮段）睦鄰回饋計畫」，懇請 貴公司核准同意計劃之辦理。

貳、計畫經費概算表：

案件編號	提案名稱	概估經費(千元)	座標位置 TWD97		優先順序	備註 (說明是否獲他機關或單位補助及金額)	發包工程名稱
			X 座標	Y 座標			
(1)	111 年度南化區北寮里道路改善維護工程	3,010	197201	2553953	1	否	111 年度南化區北寮里道路改善維護工程
			198006	2553406	2	否	
			199468	2551282	3	否	
			198590	2551806	4	否	
			198846	2552059	5	否	
合計		3,010					

參、計畫概要內容：

補助計畫金額計新台幣 301 萬元整，編列相關敦親睦鄰經費細目名稱及說明詳如下：

1. 南化區北寮里鄰道(農)路改善維護計畫：

台灣自來水股份有限公司於本區北寮里內設置淨水廠，因本里多處道(農)路皆為山區農運道路，故損壞維修較為困難；又每逢雨季或颱風來襲之際，必有道(農)路崩塌損壞等災情傳出，崩塌及損壞之路面已影響區內居民通行及居住安全，建議編列鄰里道(農)路維護改善經費。



肆、計畫工作執行期程：本計畫預計於 112 年

1 月 1 日起開始執行，至 113 年 12 月 31 日止完成執行。(本案計劃核定後，將視本區相關需求提報申請，並依現場設施損壞程度辦理改善維護，但如有遇不可抗力狀況(如汛期、果樹生長及採收期等)，屆時請補助單位

112年-113年執行進度表



見諒。)

伍、計畫總經費：新台幣 301 萬元整，係協助改善本區北寮里產業道路、水土保持及排水設施等，以提升本區產業發展。

陸、計畫來源：台灣自來水股份有限公司睦鄰工作經費。

柒、執行單位：臺南市南化區公所

捌、執行方式：納入本區 112 年度預算辦理執行，並依政府採購法相關規定辦理。

『112 年度南化場至豐德配水池複線送水管（南化場至左鎮段）睦鄰回饋計畫』

經費使用細目表：

編號	核辦工程名稱	預算金額
1	111 年度南化區北寮里道路改善維護工程	3,010,000

* 本年度計畫案件工程名稱及使用預算數，將會依實際工程名稱及金額辦理並函覆補助單位；如後續剩餘經費需辦理使用時，亦會函文詢問，俟同意後再行辦理後續作業。

※概略施作位置及施作項目，屆時已里長實際領勘位置及量測長度施作。

	<p>工區一 T97 (197201, 2553953) PC 路面鋪設 L≐250M W≐3M T=15cm</p>
	



工區二

T97

(198006, 2553406)

PC 路面鋪設

L≒150M

W≒3M

T=15cm





工區三

T97

(199468, 2551282)

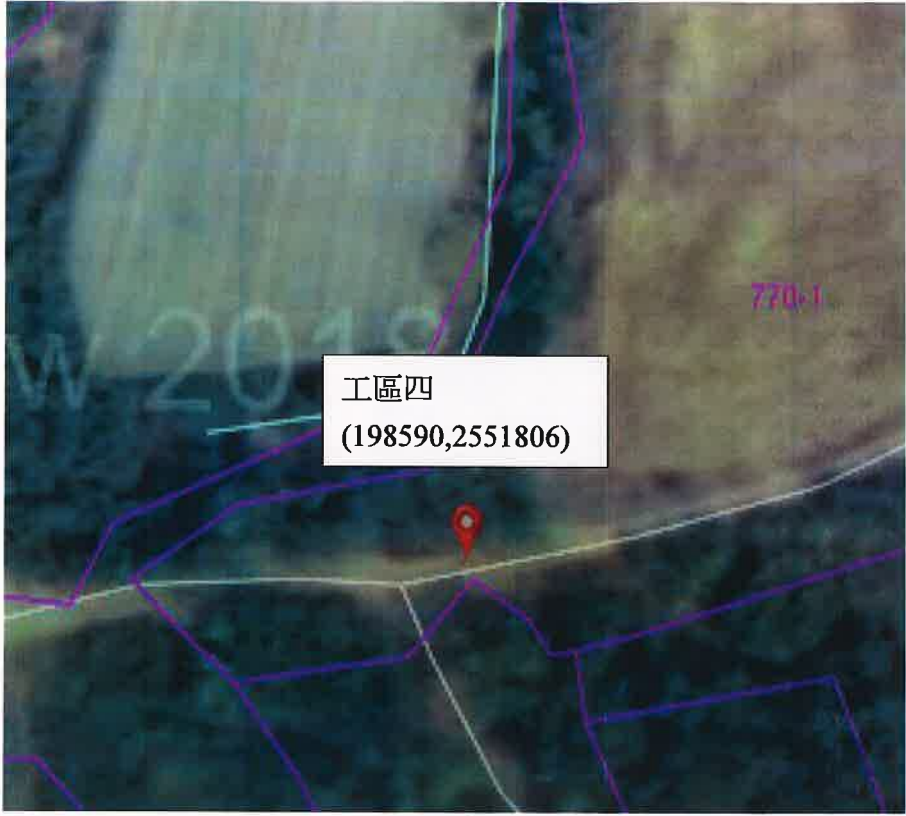
PC 路面鋪設

L≒150M

W≒3M

T=15cm





工區四

T97

(198590, 2551806)

PC 路面鋪設

L≒200M

W≒3M

T=15cm





工區五

T97

(198846, 2552059)

PC 路面鋪設

L≐700M

W≐3M

T=15cm

工區五
(198846,2552059)



2022/09/15 10:34