

臺南市歸仁區公所整(修)建運動  
設施申請經費補助計畫書

臺南市歸仁區游泳池整修工程

申請單位：臺南市歸仁區公所

中華民國 109 年 08 月



## 壹、工程名稱:臺南市歸仁區游泳池整修工程

### 貳、整修緣由

一、歸仁游泳池於民國 86 年 12 月 22 日興建完竣，民國 88 年 取得使用執照正式啟用，使用迄今已 21 年，屋頂大小約為 60M ×40M，共約 24 支柱，支柱外有一條外拉桿、四條內拉桿及螺絲，已逾 19 年從未再油漆及檢修故已鏽蝕。因鏽蝕部分對泳池造成清潔衛生以及安全上的疑慮，尤其颱風季節或大雨過後損毀情況亦趨嚴重危及安全，爰有亟需修繕之必要性，以達屋頂鋼樑結構之完整性及安全性。

三、本池二樓之牌樓遮陽棚及屋頂，因年久失修已於梅姬颱風侵臺時損毀，致使二樓常因漏雨而積水。另男女更衣室隔間及搗擺，因已使用近 20 年，其中有 23 間隔板及柱腳已破損，為顧及衛生及公共安全，確有急需修繕之必要。

五、游泳池原有三套過濾設備，包含一套 FRP 製及兩套鋼鐵過濾筒，因兩套鋼鐵過濾筒已使用近 20 年，造成筒身有多處破損，目前只能暫時使用 AB 土修補勉強使用，為顧及公共安全及水質之衛生管理，將汰舊換新，以利水質安全管理。

六、為提供身心障礙者友善之設施，設置無障礙淋浴間，包含掛勾、置物架及適合輪椅使用者操作之設施。為維護老年人、

身心障礙人士及無法以一般方式下水之民眾參與游泳運動的基本權益，擬設置無障礙升降入水椅，期泳池之設施更加便利時，將有助於提升更多民眾之運動動機。

### 參、基地概況

本區游泳池於臺南市歸仁區歸仁北段1023-0000、1023-0002、1023-0003、1023-0004、1024-0002地號署「體育場用地」，同時位於本區運動公園內，基地面積為45318.0平方公尺，土地及所有權歸屬歸仁區公所，目前具有室內游泳池一座、三溫暖設備、SPA及室外兒童戲水池一座。

### 肆、需求評估

目前位於臺南市南關線地區，僅本區游泳池堪稱為設備齊全，擁有標準水道（長泳道及短泳道）、教學池、三溫暖、SPA、兒童池及兒童戲水池等設備。本池全年營運中，泳客為固定會員約300人及單次性一般民眾，分別自仁德、歸仁、關廟、龍崎等區域，夏季每天約為250人，冬季約為100人，一年使用約1,200人次。鄰近中小學約有13所學校至本池上游泳課，另亦有紅瓦厝基訓站、新市國中及復興國中、國小等代表隊長短期式集訓在此訓練。

#### 伍、地方主管機關及主辦單位

一、主管機關：臺南市體育處

二、主辦單位：臺南市歸仁區公所

#### 陸、整修項目及經費

一、預定整修項目：

(一)屋頂鋼鐵除鏽油漆工程、螺絲固定及安全結構工程、不鏽

鋼天溝拆除換新。

(二)整建衛浴隔間之搗擺(約23間)。

(三)更換二樓採光罩。

(四)過濾系統之鋼鐵濾筒2座。

(五)增設無障礙淋浴間。增設游泳池入池之升降椅。

(六)更換教學池教學椅(約125張)。

二、經費來源:體育署核定總經費 620 萬，體育署補助 434 萬

(70%)，市自籌 186 萬(30%)。

三、經費概算表:詳見工程預算書



# 臺南市歸仁區公所 工程預算書(總表)

中華民國一百零九年八月

第 1 頁 共 1 頁

工程名稱：臺南市歸仁區泳池整修工程					會計科目	
工程地點：歸仁區轄內					工程編號	
編號	工 程 項 目	單位	數 量	計算式	複 價	備 註
壹	發包工程費					
壹一	直接工程費	式	1.00	見明細表	4,587,755.00	
壹二	職業安全衛生設備費	式	1.00	見NO. 5單價分析表	114,580.00	採整數至元
壹三	工程品質管理作業費	式	1.00	見NO. 6單價分析表	49,053.00	採整數至元
壹四	廠商利潤、管理費	式	1.00	約一項之8%	367,020.00	採整數至元
壹五	營造綜合保險費	式	1.00	約一項之1%	45,878.00	採整數至元
壹六	包商稅捐	式	1.00	一～五項之5.0%	258,214.00	採整數至元
	合 計			壹一～壹六小計	5,422,500.00	採整數至元
貳	非發包工程費					
貳一	工程管理費	式	1.00	500萬以下部分3.00% 500萬～2500萬部分 1.50%	151,776.00	若總工程費需調整至 千位整數時由本項調 減之。
貳二	委託設計監造服務費	式	1.00	不包括營業稅及保險 費等之6.5%	332,697.00	
貳三	空氣污染防制費	式	1.00	參造臺南市環保局訂 定之「營建工程空氣 污染防制費費率表」	293,027.00	檢據核銷
	總工程費			(壹～貳)總合	6,200,000.00	
本工程預算總金額新台幣：			陸佰貳拾萬			元整
編製：臺南市歸仁區公所						





附圖

### 歸仁區游泳池損壞照片



照片說明：屋頂水槽破裂

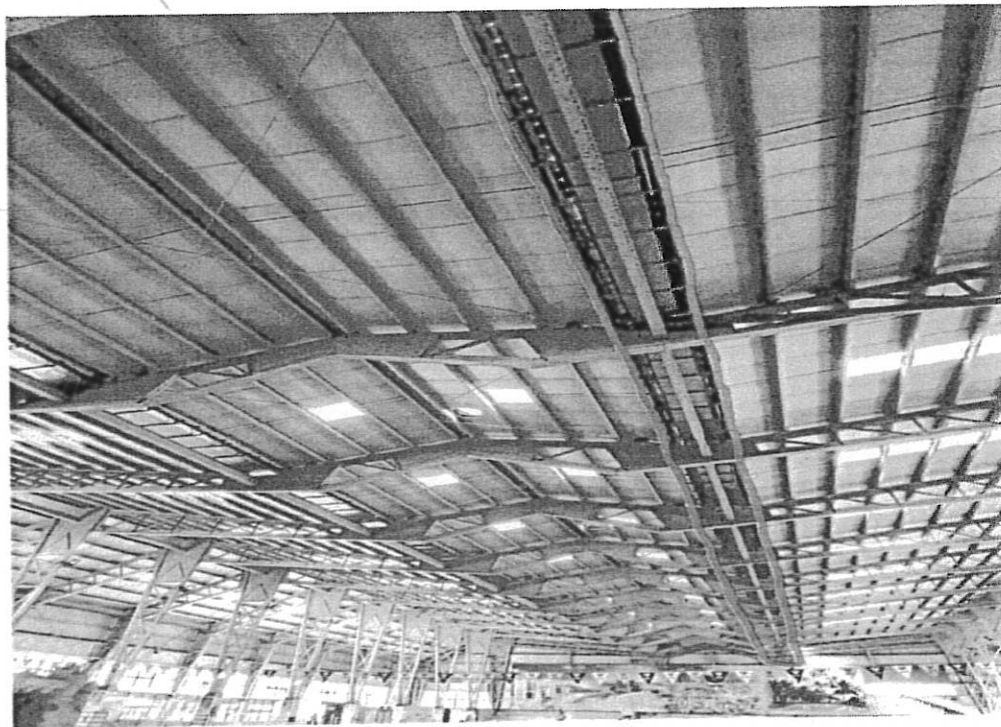


照片說明：屋頂水槽破裂

## 歸仁區游泳池損壞照片

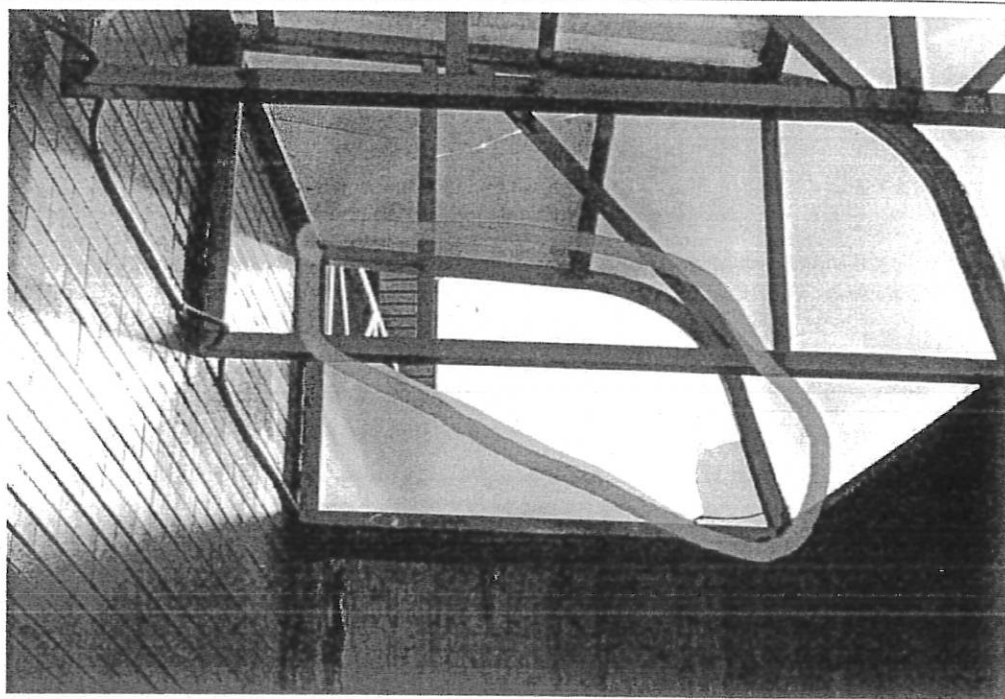


照片說明：鋼柱鏽蝕

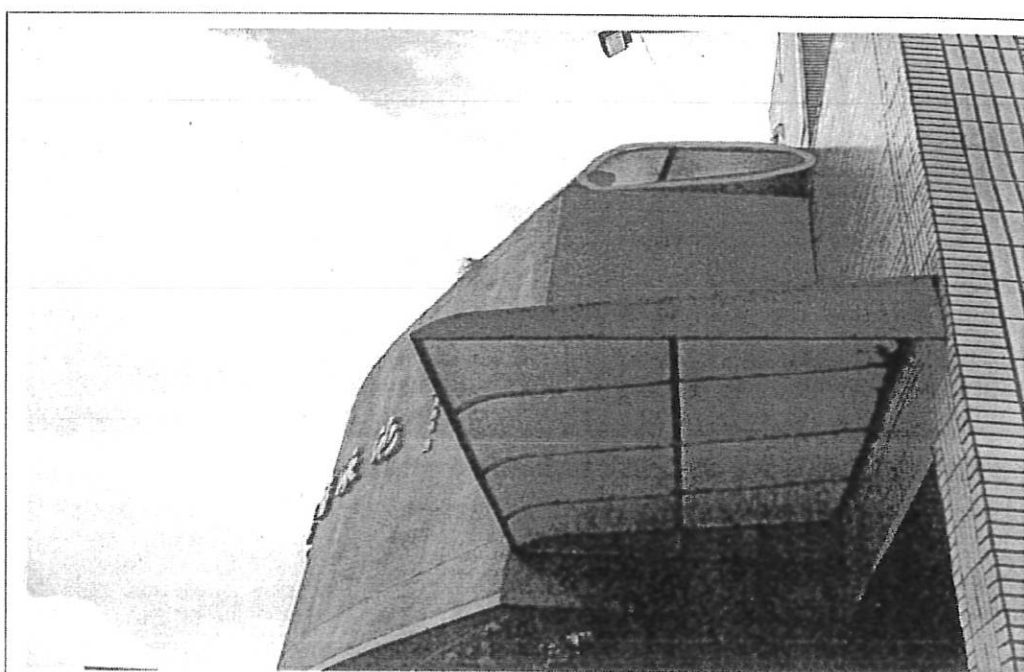


照片說明：鋼柱鏽蝕

## 歸仁區游泳池損壞照片

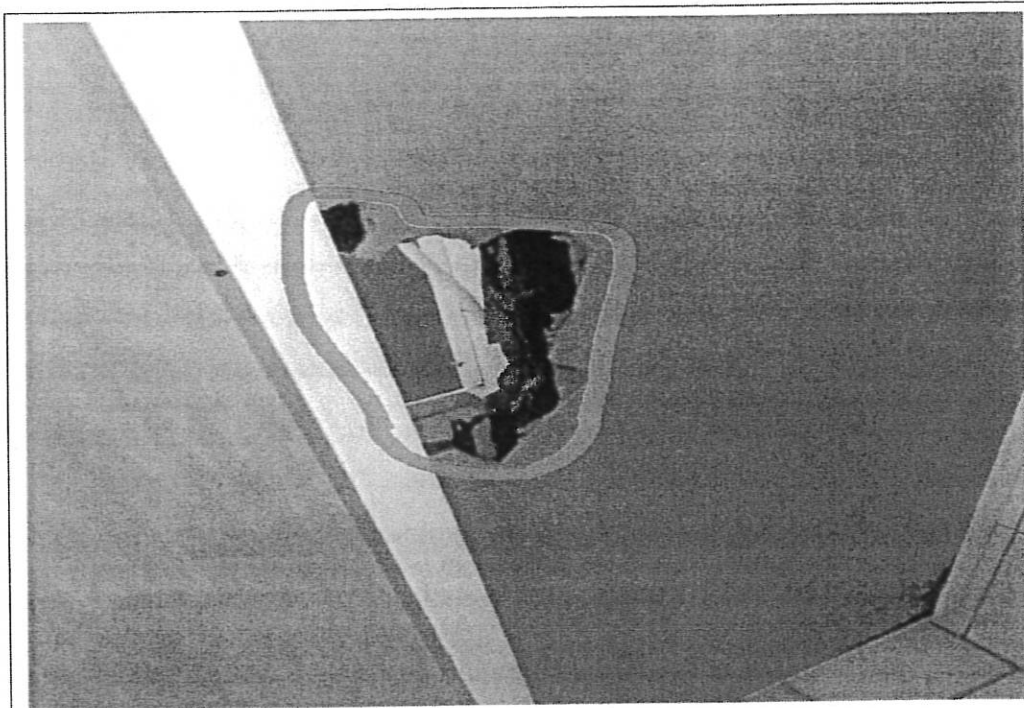


照片說明：2樓採光罩破裂



照片說明：2樓採光罩破裂

## 歸仁區游泳池損壞照片



照片說明：更衣室隔間搗攪破損



照片說明：更衣室隔間破損嚴重，暫用替代隔板