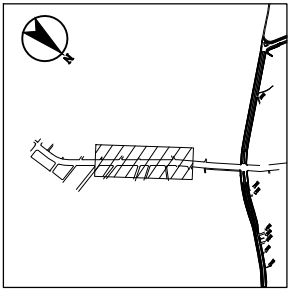
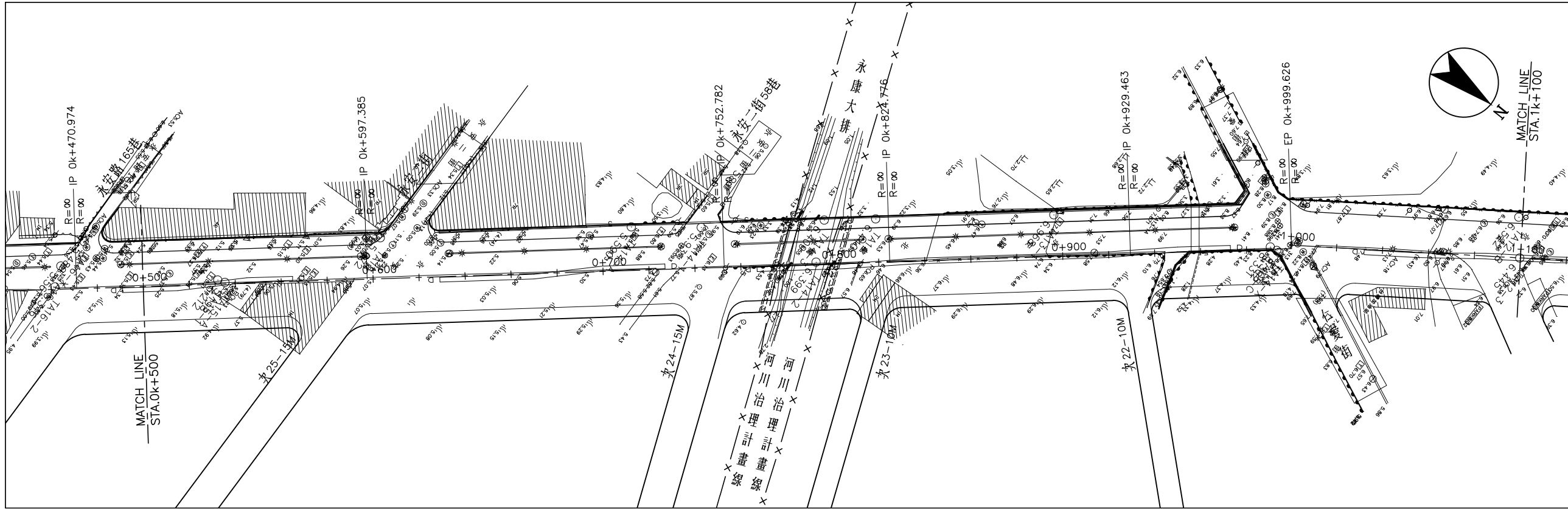


本府就「建請市府依專業判斷將永康區永安路與仁愛街交叉路口間之路面高差降低至合理高度，以利永安路拓寬工程之施作。」案，敬答覆如下：

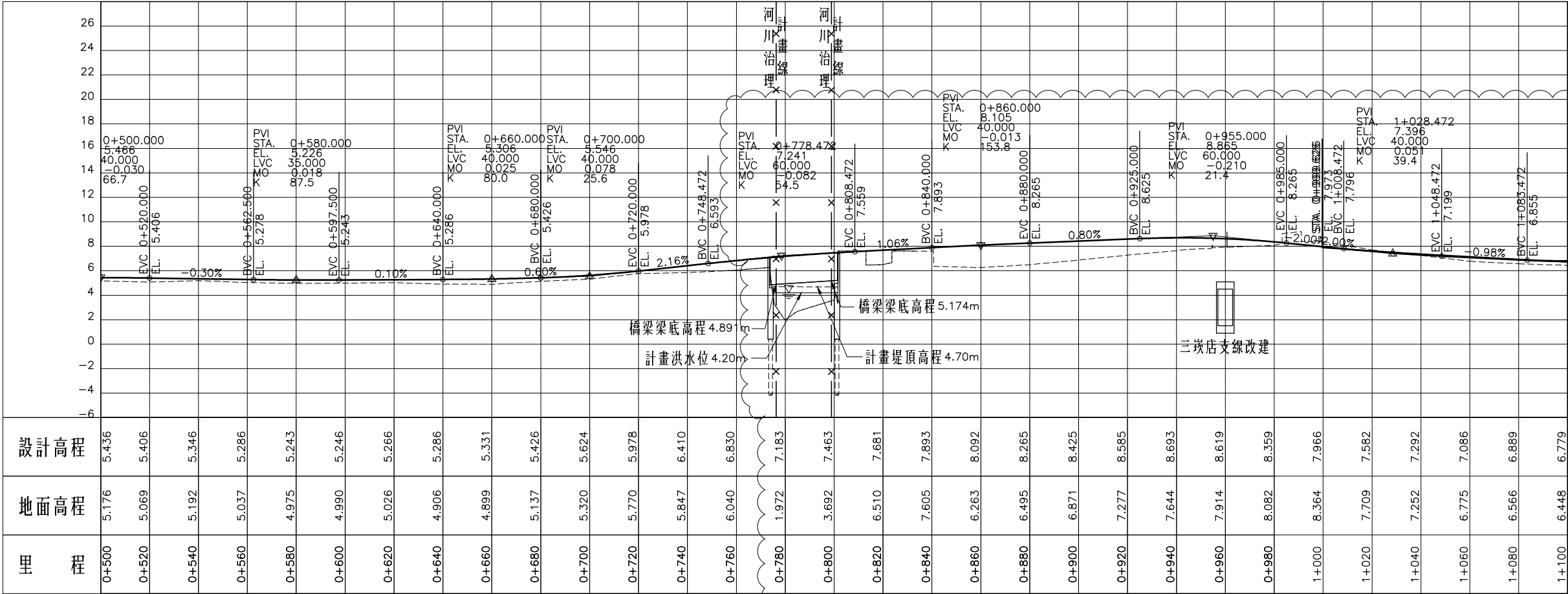
本案係指國道一號永康交流道連絡道工程—4-11 號道路工程(中正北路至永安橋)，因道路下方有水利局既有排水箱涵，未來拓寬段亦將配合施作壓力箱涵，兩處排水箱涵採垂直重疊通過，且考量與周邊橫向既有道路銜接，經檢討目前將酌予調降路面高度約 40 公分。

G:\DATA\CAD\WORK\15034\15340732.knc 2019-03-06 11:12:34

DIR : G:\DATA\CAD\WORK\15034\15340732.DWG : FILE NAME: 15340732.DWG : BY : kncshou : DATE: 2019-03-04 : PLOT SCALE: 1=1



KEY MAP



臺南市政府
工務局

國道1號永康交流道聯絡道工程
(安南區4-11號道路-中正北路至永安橋)

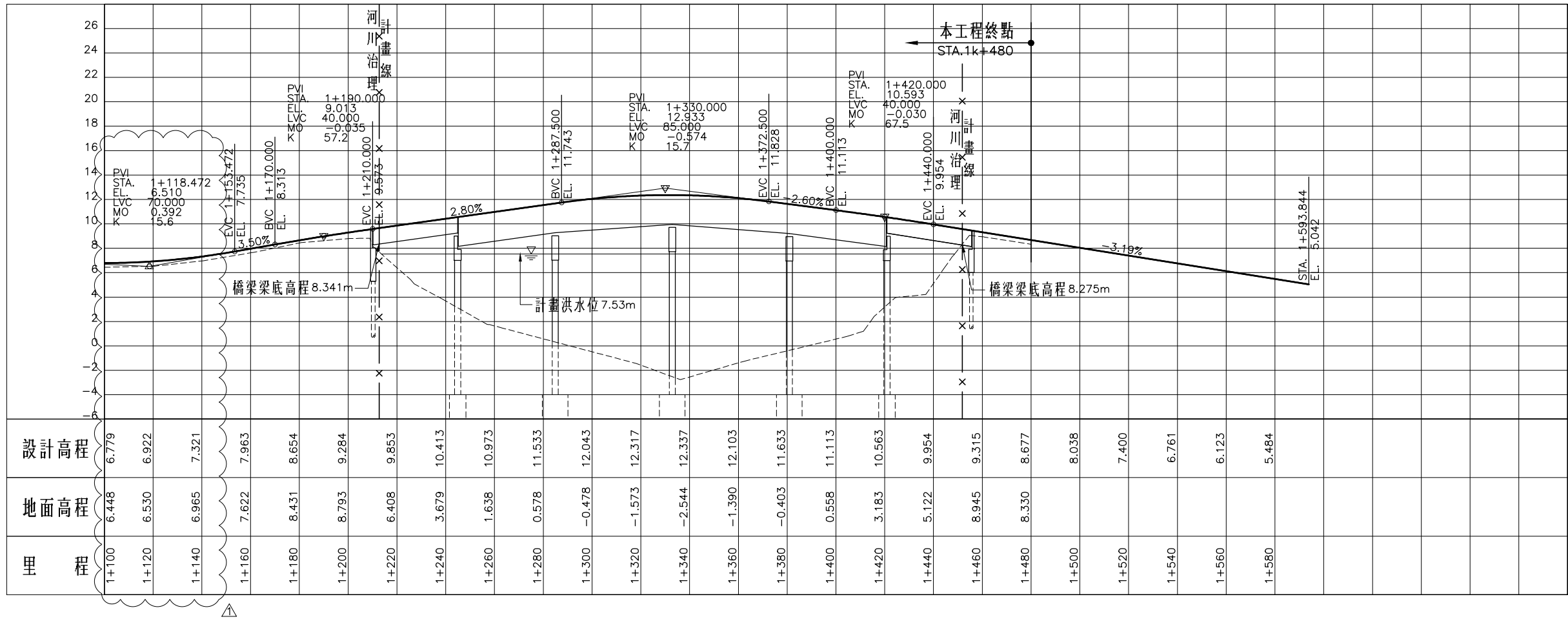
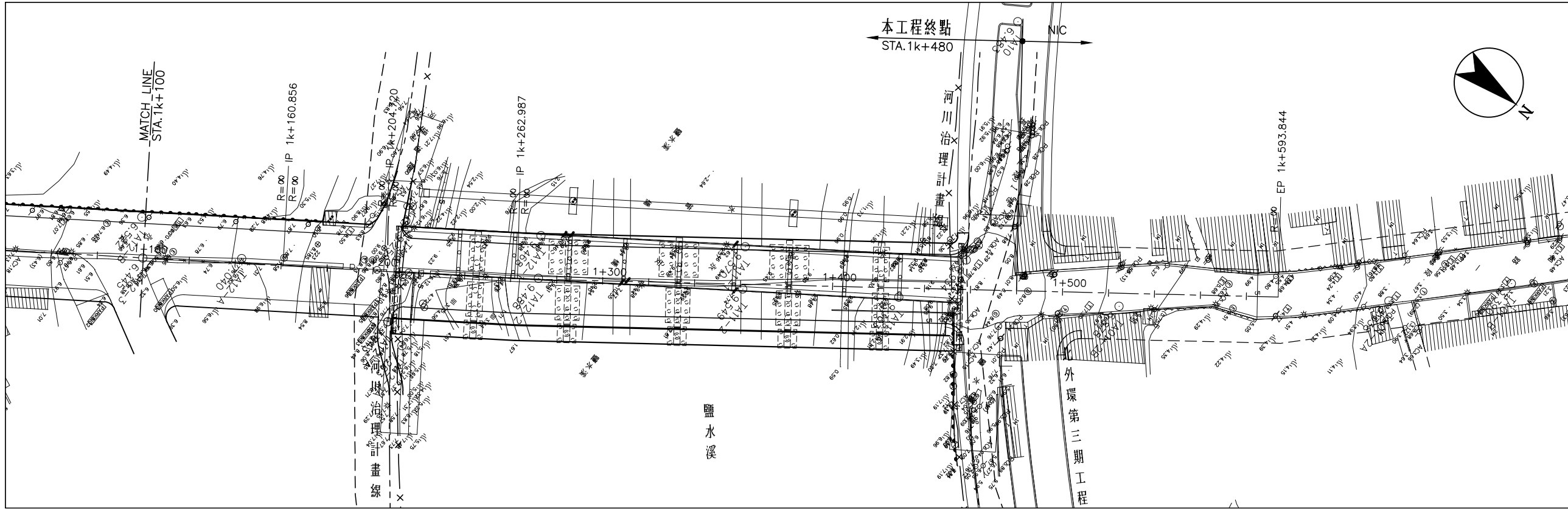
修正記號	修正內容	日期

平面及縱坡圖(二)

專案技師 簽證					
TYLIN INTERNATIONAL TAIWAN 林同機工程顧問股份有限公司					
繪圖	設計	初核	複核		
比例	H=1:1000 V=1:200	單位 日期	M 107.09 張數	圖號	F-05 15/273

G:\DATA\CAD\WORK\15034\15340733 knchou 2019-03-09-0611:12:43

DIR : G:\DATA\CAD\WORK\15034\15340733.DWG : FILE NAME: 15340733.DWG : BY : knchou : DATE: 2019-03-04 : PLOT SCALE: 1=1



臺南市政府
工務局

國道1號永康交流道聯絡道工程
(安南區4-11號道路-中正北路至永安橋)

修正記號	修正內容	日期

平面及縱坡圖(三)

專案技師 簽證		TYLIN INTERNATIONAL TAIWAN 林同機工程顧問股份有限公司					
繪圖	設計	單位	M	初核		複核	
比例	H=1:1000 V=1:200	日期	107.09	張數		圖號	F-06